

L'Atelier : école et plateaux de bureaux liés à la production de l'image, Angoulême (16)

Magelis Pôle image

Descriptif projet :

- Réhabilitation d'un ensemble immobilier
- Surface int/ext : 1320 m²
- Performance : RT 2012

Équipe maîtrise d'oeuvre :

- CCE Associés, BE Economiste
- ISB, BE Structure
- Gleize Energie, BE Energie et Fluides
- Acoustica, BE Acoustique
- Coopibat, OPC

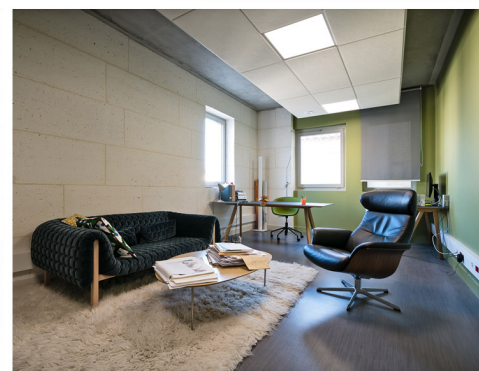
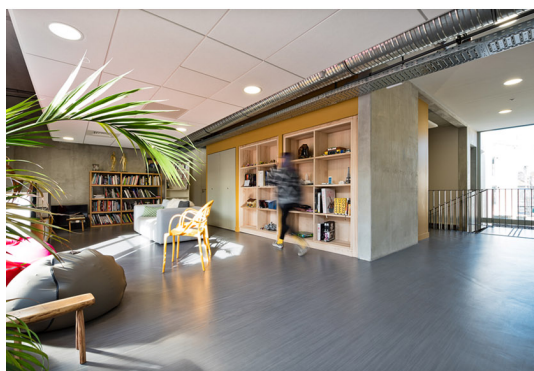
Renseignements marché :

- Mission : Diag + Base + Exe + OPC
- Livré en Juillet 2017
- Budget : 2 207 049 € HT

Magelis dynamise le Campus de l'Image, quartier St Cybard à Angoulême en réhabilitant cet ensemble immobilier de manière performante afin d'y accueillir, au sein d'un espace dynamique et attractif, les acteurs de l'image : d'une part les sociétés de production, d'autre part l'école du cinéma d'animation. L'ensemble s'articulant autour d'un patio central.

Toutes les ouvertures existantes sont conservées et exploitées pour les entrées de lumière, réouvertes lorsque précédemment condamnées. Rue de Saintes, la façade est entièrement conservée. Les anciennes vitrines des commerces sont exploitées afin d'installer de larges baies vitrées. Des cadres métalliques, avec des lames toute hauteur, sont prévus en clin d'œil aux éléments rapportés que constituaient ces anciennes vitrines. Ces cadres ont un rôle structurel : ils permettent de contreventer la façade conservée, tout en protégeant les locaux à la fois du regard des passants et du soleil. L'inertie de la pierre et du béton permet une forte réduction du recours à la climatisation.

Badigeon de chaux, pierre de taille massive et acier corten sont les matériaux principaux. D'un point de vue environnemental, nous pouvons qualifier ce projet d'exemplaire, notamment grâce à son système énergétique optimisé mais aussi par le travail de réemploi sur site de matériaux de démolition.



Intérieur de l'ilot

Angle rue de Saintes/rue St Cybard

