

# Salle des fêtes et de spectacles, Saint Brice (16)

SIVU Val de Soloire

## Descriptif projet :

- Construction
- Surface intérieure : 900 m<sup>2</sup>
- Surface extérieure : 20 000 m<sup>2</sup>
- Performances : RT 2012

## Équipe maîtrise d'oeuvre :

- Maret et Associés, BE Economiste
- Ates, BE Structure
- EACE, BE Energie et Fluides
- Signal Développement, BE Acoustique

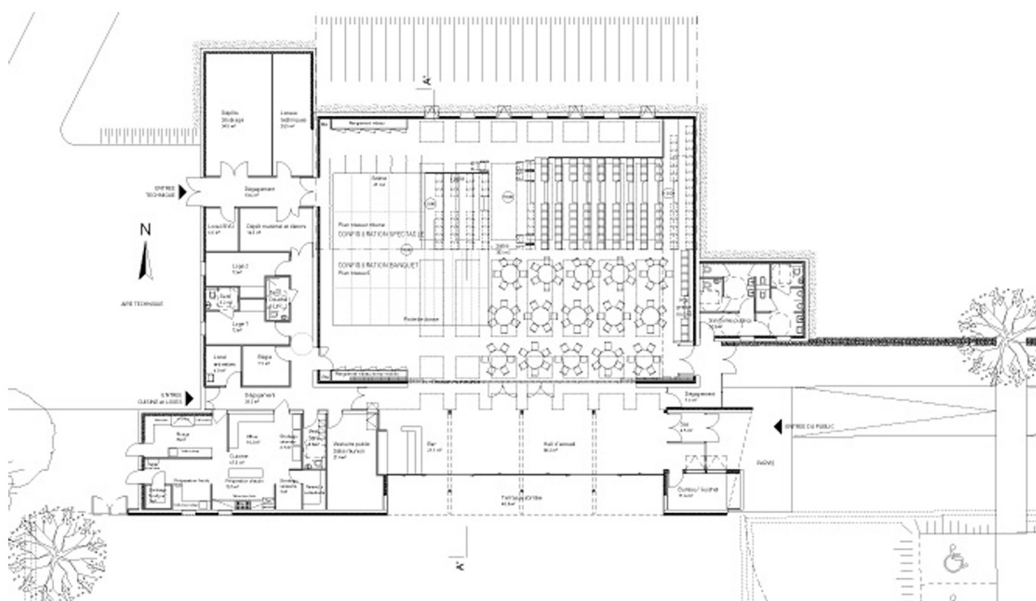
## Renseignements marché :

- Mission : Base + Exe + OPC
- Phase : ACT, projet abandonné par les élus

Le projet de salle des fêtes et de spectacles, situé en zone péri-urbaine, soigne particulièrement l'insertion et la performance acoustique. La structure en béton « de site » rappelant le calcaire local et des volumes servants bardés de bois sont issus de cette volonté. Partiellement engravée, la salle se signale par un volume principal clair souligné par une horizontale bois. L'approche énergétique est passive avec une priorité à l'isolation, à l'utilisation de l'inertie des voiles béton et à la maîtrise des apports solaires. La gestion des eaux pluviales se fait sur la parcelle.



Plan



Façade Sud

